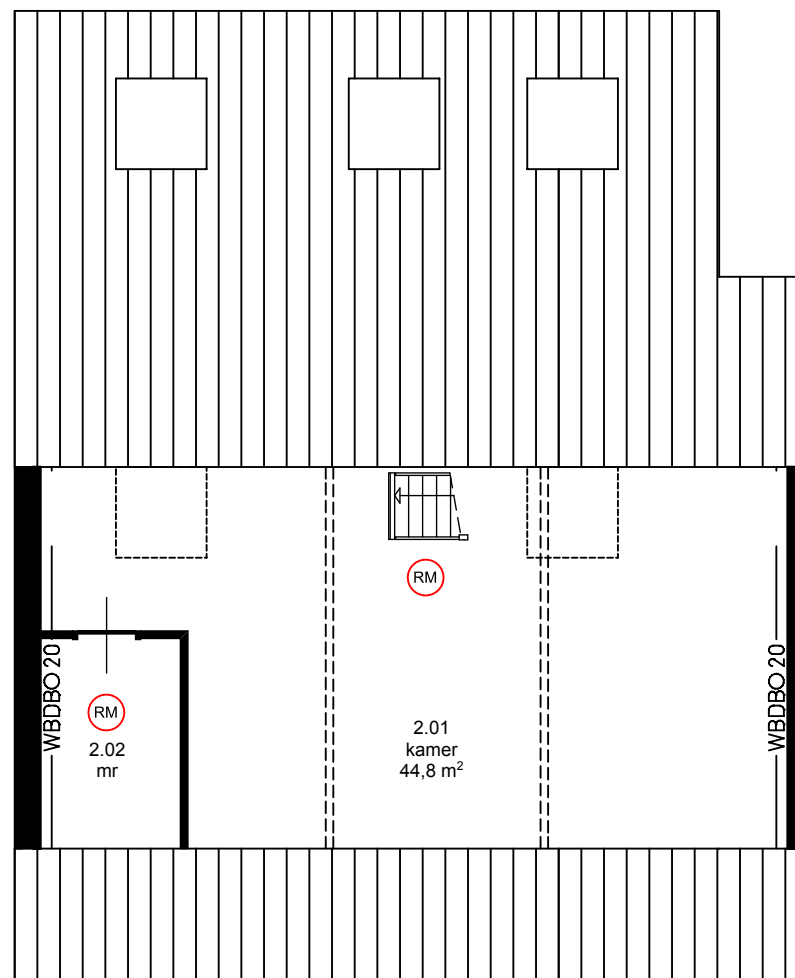
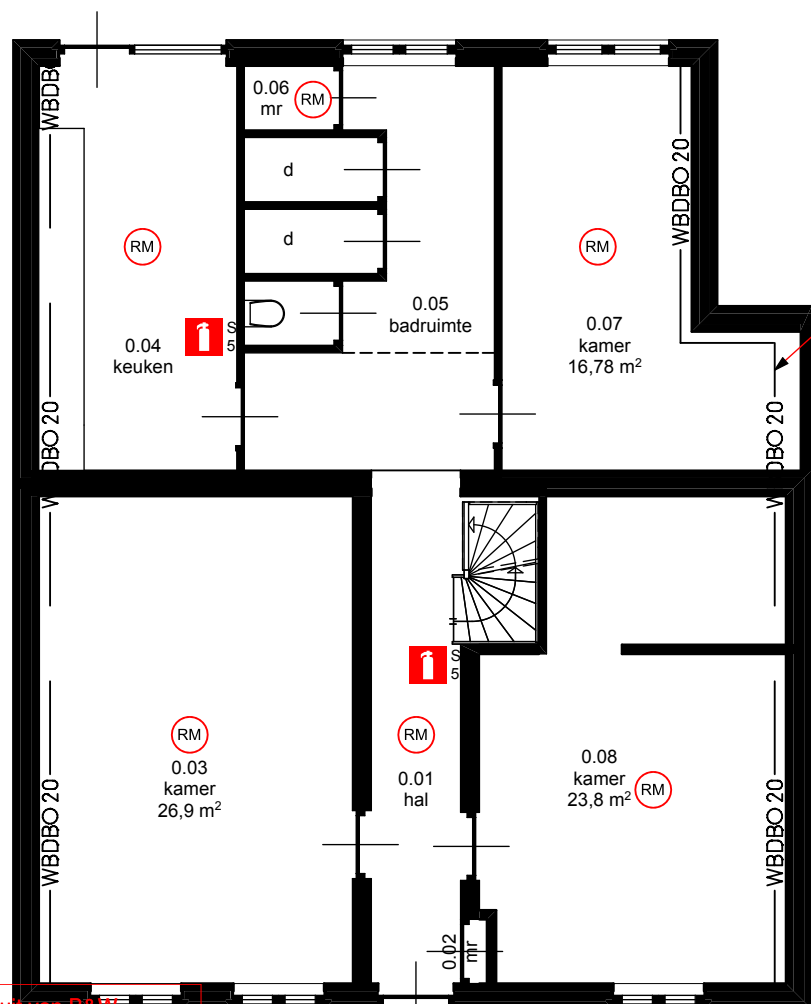


1e verdieping



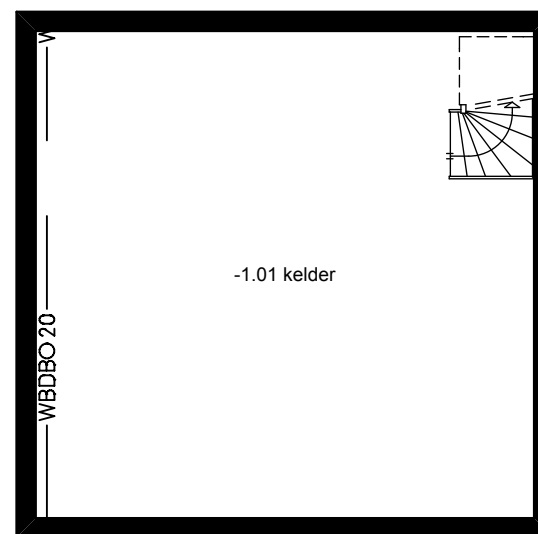
zolder



begane grond

**RM Niet-ioniserende rookmelders aangesloten op elektriciteit conform NEN 2555 (melders gekoppe)**

**5 Handblusmiddel: sproeischuimblusser 5 kg**



kelder

**Omvang brandcompartiment conform art 2.89  
395 m² < 2000 m²**

project:

## kamerverhuur Populierweg 33 te Maastricht

opdrachtgever:

Koopwoning vastgoed '92  
Aalsterweg 265  
5644 RD Eindhoven  
040 212 88 97

fase:

## gebruik & exploitatie

onderdeel:

## plattegronden

documentenlijst

doc nr	onderdeel
GE-1.10	bestaande toestand
GE-4.10	plattegronden (brandveilig gebruik)
GE-4.11	nieuwe toestand

Gemeente Maastricht  
Veiligheid en Leefbaarheid

Ontvangen op : 26-08-2015

Zaaknummer : 15-2109WB

Behoort bij besluit van B&W  
d.d. 07-10-2015

**GE-4.10** 1:100 26-08-2015v1.3

p2015-08